

RETOMO

**The key to 3D-modelling
from CT-data of physical objects**

“Physical objects and simulation data have never been so accurately close”

近年の製造開発環境におけるCT (Computer Tomograph) データをCAEに活用するニーズに対応するため、RETOMOを開発しました。この新しいソフトは、ハイエンドの複雑な複数材料を用いた構造でも、シミュレーションモデルに変換することが可能です。

RETOMOはCT画像を読み込み、画像処理し、簡素化、再構成し、表示し、それらをテッセレーションモデルとして出力することで、CTとCAD/CAEとの相関を確認することができます。

利点

- 全レベルでのプロセス全体の一貫性
- プロセス進行の相互作用と段階的なモニタリング
- ANSAを活用した高精度な機能と検査
- 入力が利用可能になるとすぐ、タスクが自動的に割り当てられるので生産性が向上
- 更新されたデータセットや異なるデータセットやソフトを使用した場合でもプロセスが再現
- データと最適設定の両方のための再利用の最大化
- 迅速で高品質な結果を出力する能力の最大化

From reality to virtuality

画像データからテッセレーションモデルに変換して、リバースエンジニアリングを実施します。

Turn the key to 3D-modeling from CT-data of physical objects

CTデータを読み込み、CADとCAEのコリレーションをとり、CAEエンジニアにCTデータの読み込み、データ処理、縮小、再構築し、視覚化するためのハイエンドな機能を提供します

最小限で直感的なインターフェース

全てのツールと機能は、リボンメニューにまとめられており、最小限でユーザーフレンドリーな機能構成となっています。解析プロセス中にモデルを直接操作するだけでなく、これらのいずれにも直接アクセスできます。

複数材料のポリウムレンダリング

ソリッドで透明な3Dポリウムレンダリングで、複数材料を異なる色で表示し、材料の数または材料間の閾値の瞬間的な変化をサポートします。

複数材料の領域分割とメッシュ作成

CTデータ内にある複数の材料を処理することができます。全ての材料毎にメッシュを分けて作成することができます。

強力なメッシュ作成ツール

メッシュサイズを大きくしたり、スムージングすることでモデルサイズを小さくすることができます。大量のデータセットでもより小さいデータとなり読み込みやデータ処理が簡単にできます。

流れるようなメッシュの作成

洗練されたアルゴリズムで、形状を正確に保持したまま、高品質で形状に沿ったメッシュを作成することで、より小さいデータとなり効率的に作業を行うことができます。

バッチモード

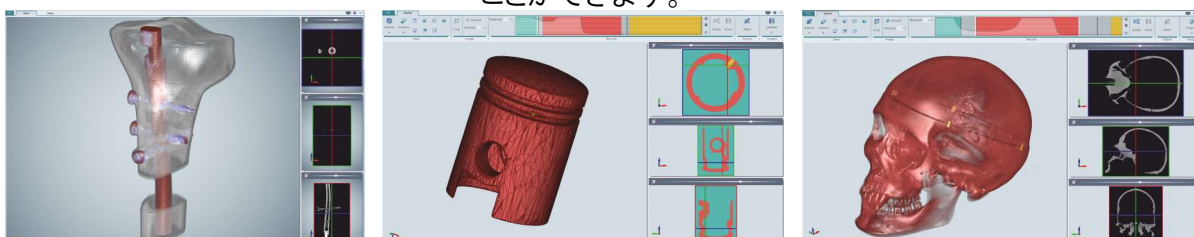
全ての作業をsession.xmlに出力することができ、不必要なコマンドを後から削除して、バッチ処理の設定を簡単にすることができます。

マルチスレッド処理

マルチスレッドに対応しており、PCのパフォーマンスを最大限に活用することができます。

製造業界のニーズに沿ったソフトウェア

他のCTデータ処理ソフトとは異なり、BETA CAE Systems社のソフトは、製造業界のニーズに沿って開発が進められており、大きなデータやそこから出力されるメッシュデータを効率的に処理することができます。



physics on screen



株式会社 BETA CAE Systems Japan

TEL: 045-478-3840 □ FAX: 045-478-3842

URL: <http://www.beta-cae.jp>

製品についての資料請求は、弊社ホームページのお問い合わせメニューよりご連絡下さい。